

平成30年9月1日 発行

主な内容

- 高齢者介護者のつどいのご案内…………… 1
- 赤い羽根共同募金運動が始まります! …… 2
- ご案内…………… 3
- 歳末たすけあい募金配分金事業のご案内 …… 4

編集・発行
社会福祉法人 川西町社会福祉協議会
〒636-0206 川西町吐田94「ぬくもりの郷」内
電話 0745-43-3939 FAX 0745-43-3938

『高齢者介護者のつどい』を開催します

高齢者介護者のつどいは、在宅において高齢者の介護をしている家族がつどい、日々の介護の戸惑いや悩み、喜び等、互いの思いを分かち合い、交流を深めていく会です。お気軽にご参加ください。

介護を続けるためには、介護者自身が心身ともに健康であることが大切です。つどいを通し、少しでも日頃の介護の疲れを癒やし、今後の介護の励みにしていただきたいと思えます。ぜひご参加ください。

- 対 象** 高齢者を在宅で介護されている方など
- 日 時** 平成30年10月19日(金) 午後1時30分より
- 場 所** 川西町福祉施設ぬくもりの郷「中会議室」
- 助 言 者** 認知症の人と家族の会奈良県支部
- 参 加 費** 無料

問合せ・参加申し込み 総務地域福祉係 TEL 0745-43-3939
FAX 0745-43-3938





じぶんの町を良くするしくみ

赤い羽根 共同募金運動がはじまります!

今年も10月1日から厚生労働大臣の告示により、全国一斉に「赤い羽根募金」で知られる「共同募金運動」がはじまります。

共同募金の実施主体は、『奈良県共同募金会』です。川西町ではその市町村組織である『川西町共同募金委員会』が10月1日から12月31日の間、募金運動を実施いたします。

川西町内でご協力いただいた募金は、共同募金委員会に設置されます審査委員会の審査を受け、社会福祉協議会が実施する様々な福祉事業や地域の住民主体の福祉活動などに有効に活用されます。

募金運動期間中は、様々なかたちで募金活動を展開いたします。皆さまのご協力を宜しくお願いします。

街頭募金については、以下のとおり実施する予定です。



11月4日は共同募金シンボルキャラクターの“愛ちゃん”が来るよ!!

日 時	場 所
平成30年10月1日(月) 午前7時～午前8時	近鉄結崎駅前
平成30年11月4日(日)【川西文化祭にて】 午前10時～正午	川西文化会館

平成31年度 川西町社会福祉協議会 共同募金配分金助成申請団体募集!!

川西町社会福祉協議会では、平成30年度の共同募金においてご協力いただいた募金を財源に、平成31年度に以下のとおり助成事業を実施いたします。

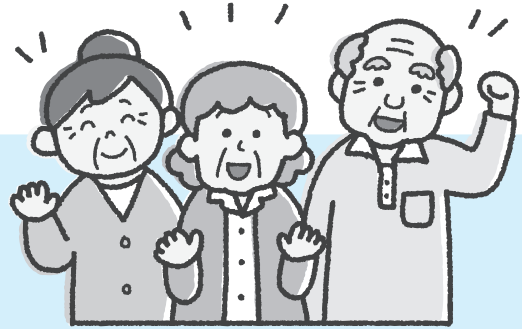
事 業 名	地域福祉活動等助成事業
対 象 団 体	町内において、住民が主体となって福祉活動やボランティア活動を実施する団体
対 象 年 度	平成31年度の活動
助 成 金 額	予算の範囲内において、事業にかかる助成対象経費の3分の2以内で10万円を上限とする。
受 付 期 間	平成30年10月1日(月)～平成30年10月31日(水)
応 募 方 法	所定の申請用紙に必要事項を記入の上、提出して下さい。 ※新規の活動も対象となります。 ※申請用紙等は川西町社会福祉協議会にございます。 ※相談は随時受け付けます。(TEL:0745-43-3939)
助 成 の 決 定	川西町共同募金委員会審査委員会で審査の上、決定いたします。

老人クラブでは友愛活動に取り組んでいます!

川西町老人クラブ連合会では、17ある各支部において友愛活動を行っています。各支部で様々な取り組みが行われています。

友愛活動とは？

- ご近所にお住まいの高齢者同士が、心のふれあいやつながりをもとに、互いに支えあい助け合う活動です。特に一人暮らしの方や高齢世帯の見守り活動としても、重要な役割をはたしています。



具体的にどんな活動をしているの？

- 各支部の老人クラブによって様々です。外出機会の少ない高齢者の自宅を訪問する活動もあれば、公民館などに定期的に集まり、高齢者同士のふれあいの場を設ける活動もあります。詳しくは、各支部の老人クラブまでお問い合わせください。

川西町老人クラブ連合会 会長 丸谷 延弘

川西町
社会福祉協議会

多機能型障害者通所施設「秋桜」より

多機能型障害者通所施設「秋桜」では、利用者の方々が製作した商品を販売しております。
なお、売上から利用者の方々へ工賃が支払われております。



秋桜カフェ



ぬくもりの郷中庭で営業中!!

メニュー

コーヒー、紅茶、ジュース
各300円
カレー 450円

営業時間 10時～15時

定休日 土・日・祝日



風合いが良く好評です!

- 手すき名刺
50枚 1,400円
100枚 2,200円
- 手すきハガキ 1枚10円
(名刺、ハガキとも色の種類が豊富です。)
- EMボカシ 1kg 250円
(花や野菜がとつてもよく育つ肥料の原料です。)

お問い合わせ

障害福祉サービス係 電話 0745-43-3987

善意銀行へのご寄付 ありがとう ございました。	寄付日	寄付者	寄付額
	平成30年4月19日	川西町職員互助会 様	220,578円

～歳末たすけあい募金配分金事業 希望者募集～

①「歳末たすけあい大掃除支援事業」

川西町社会福祉協議会では 85 歳以上の一人暮らしの方を対象に、新しい年を気持ちよく迎えられるよう、ボランティアの方が大掃除のお手伝いをいたします。

年齢の他にも対象の要件がございますので、詳しい内容、お申込方法等については、お問い合わせください。

実施時期：11月下旬～12月上旬 申込締切：平成 30 年 9 月 28 日（金）

申 込：各地区の民生児童委員までお申込みください。

問合せ先：川西町社会福祉協議会・各地区民生児童委員



②「第1回ふれあい弁当事業」

川西町婦人会の皆さんが心をこめてつくるお弁当です。第1回目は下記の通り実施いたしますのでご希望の方は、お申し込みください。

実施主体：川西町婦人会・川西町社会福祉協議会

後 援：川西町民生児童委員協議会

対 象：町内在住で75歳以上の一人暮らしの世帯
町内在住で85歳以上の高齢者のみの世帯

実 施 日：平成 30 年 12 月 4 日（火）

申込締切：平成 30 年 9 月 28 日（金）

申 込：川西町社会福祉協議会までお申込みください。（川西町福祉施設「ぬくもりの郷」内）

※必ず締切日までに申し込み下さい。

※社会福祉協議会までのお申込みが困難な方は、お近くの民生児童委員にお声かけ下さい。



写真はイメージです。

各事業のお問い合わせ
総務地域福祉係

電 話 0745-43-3939

FAX 0745-43-3938

..... 切り取り

ふれあい弁当申込書

氏 名： _____ 男・女（年齢 _____）

氏 名： _____ 男・女（年齢 _____）

住 所： _____（大字 _____）

電話番号： _____